



SMALL SDOME II

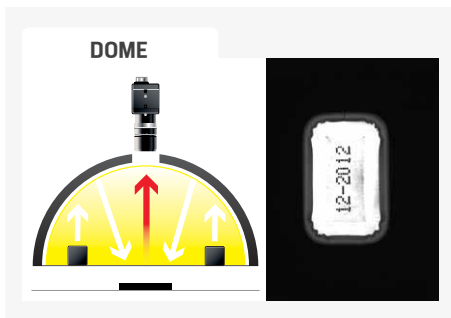
KLEIN DOME, POWER-LED BELEUCHTUNG

DIFFUSE BELEUCHTUNG.

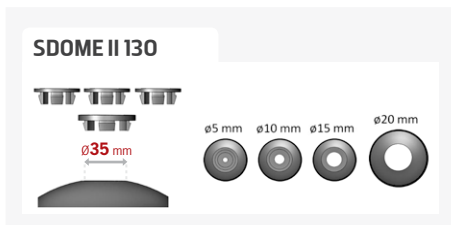
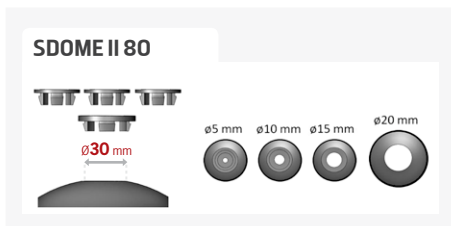


Der mit Power-LEDs bestückte neue SMALL SDOME II hat bei den weißen und roten LEDs (WHI & 630) eine 4-5 Mal höhere Lichtleistung als sein Vorgänger. So ausgestattet erzeugt er eine diffuse und homogene indirekte Beleuchtung, die es ihm ermöglicht, Reflexionen perfekt zu unterdrücken, und somit eine fehlerlose Qualitätsprüfung auf gewölbten und glänzenden Oberflächen durchzuführen.

Der SMALL SDOME II wird außerdem zum Lesen von Strichcodes oder 2D-Codes empfohlen. Sein raffiniertes Clips-System ermöglicht eine perfekte Anpassung des Öffnungsdurchmessers, der sich an der Spitze des Domes der Kameraobjektive befindet. Er ist in zwei Größen verfügbar (80 mm und 130 mm) und erfüllt die Industriestandards, natürlich auch beim Anschluss (M12-Steckverbindungen).



CLIPS-SYSTEM



TECHNISCHE INFORMATIONEN

	SDOME II 80	SDOME II 130
Elektronik		
Versorgungsspannung	24 VDC ±10 %	
Betriebsart	Dauerbetrieb oder Puls, je nach Verdrahtung	
Einschaltzeit	10 µs	
Ausschaltzeit	10 µs	
Anschlüsse	4-poliger M12-Remote-Stecker	
Max. Verbrauch 630 und 880 nm	4.2 W	
Max. Verbrauch andere Farben	8.6 W	
Optik		
Farbe	Weiß, Rot, Grün, Blau, Infrarot	
Anzahl der LEDs	96	
Mechanik		
Abmessungen	Innen-Ø: 74 mm Außen-Ø: 150 mm	Innen-Ø: 125 mm Außen-Ø: 201 mm
Höhe	69 mm	94 mm
Loch	Ø 30 mm	Ø 35 mm
Clips-System	Ø 20 mm, Ø 15 mm, Ø 10 mm, Ø 5 mm	
Gewicht	170 g	230 g
Gehäusematerial	Aluminium und ABS	
Befestigung	3 Schrauben M5	
Umgebung		
Betriebstemperatur	0-40°C	
Lagertemperatur	0-60°C	
Schutzklasse	IP 30	
Normen	RoHS-CE-WEEE	

ZUSAMMENSETZUNG DER BESTELLNUMMER

STANDARDSTRUKTUR

SDOMEII	NUTZMAß	FARBE
	80 130	WHI <input type="checkbox"/> 630 <input type="checkbox"/> 525 <input type="checkbox"/> 470 <input type="checkbox"/> 880 <input type="checkbox"/>

ZUM BEISPIEL :
SDOME II 80 WEIßE LEDES : → SDOMEII80-WHI
SDOME II 80 ROTE LEDES : → SDOMEII80-630
SDOME II 130 BLAUE LEDES : → SDOMEII130-470

ERGEBNISSE :
→ SDOMEII80-WHI
→ SDOMEII80-630
→ SDOMEII130-470

ZUGEHÖRIGE PRODUKTE

Kabel M12 Buchse 4-polig



2 M	Ref : C-M12-4P-2M
5 M	Ref : C-M12-4P-5M
10 M	Ref : C-M12-4P-10M

Montagezubehör



SDOME II 80	Réf : SDMOUNT-80
SDOME II 130	Réf : SDMOUNT-130

Schutzbrillen



Ref : EYE-PROTECT

Technische Daten und Aussehen können jederzeit ohne vorherige Ankündigung geändert werden. Ref.TS-050501-B2, Ausgabe 2019/12.

TPL VISION UK

Brenchley House - School Road - Charing - Kent TN27 0JW - UK
Tel. +44 (0)1738 310 392 - contact@tpl-vision.co.uk

www.tpl-vision.com



Other available documents :

- PDF, DWG, DXF, IGS, STEP & X_Y DRAWINGS
- USER'S GUIDE

Small SDOME II

RoHS
COMPLIANT **CE**